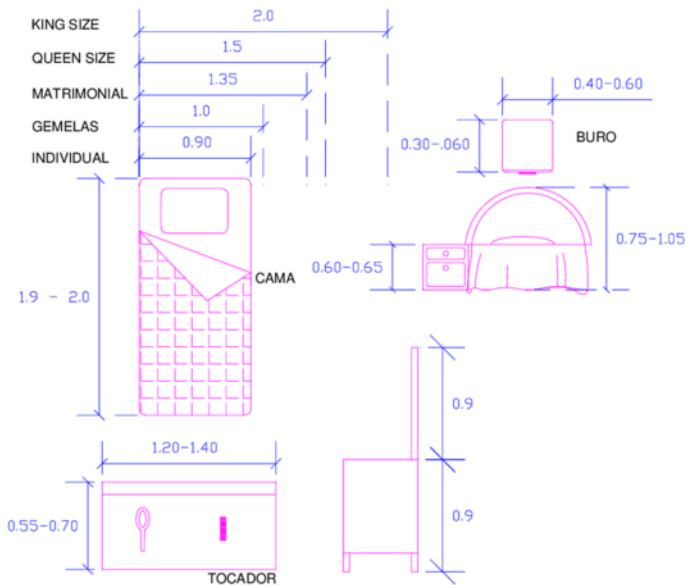


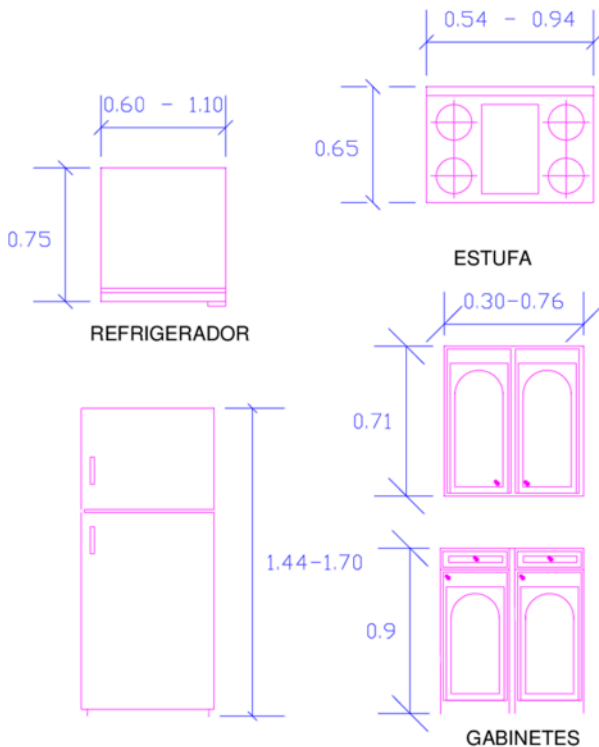
1.3.2 Representar mobiliario móvil.

RECAMARA:



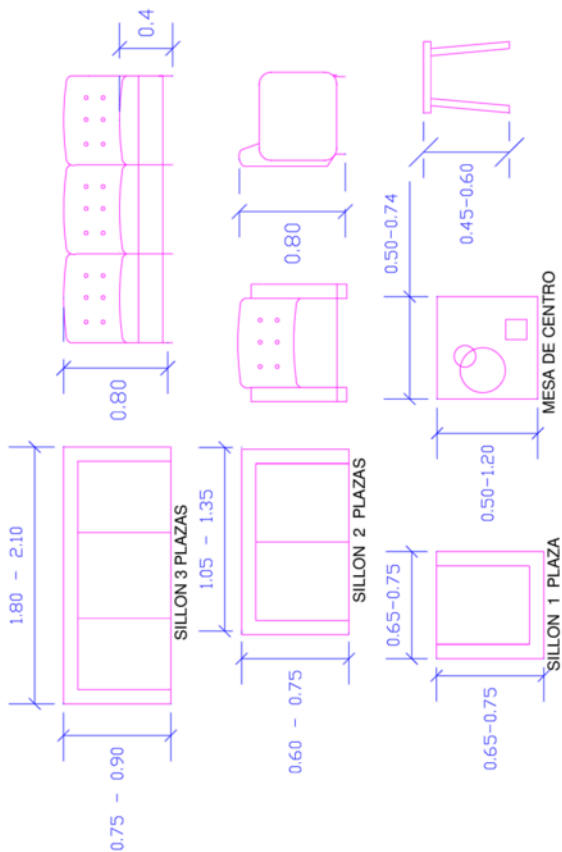
Submódulo I: Elaborar e Interpretar Planos Arquitectónicos

COCINA:

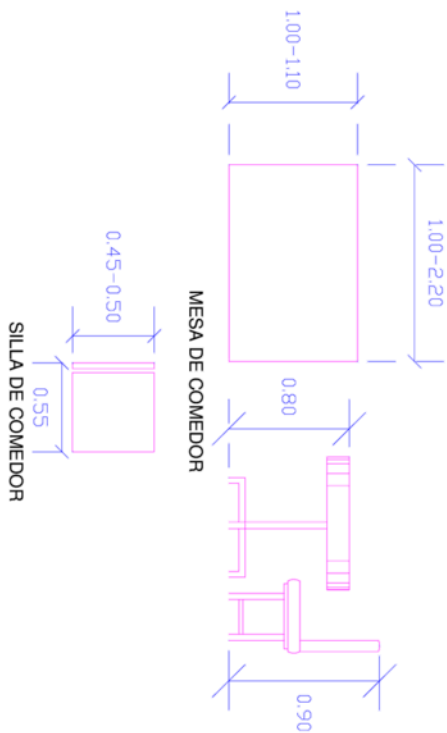


Submódulo I: Elaborar e Interpretar Planos Arquitectónicos

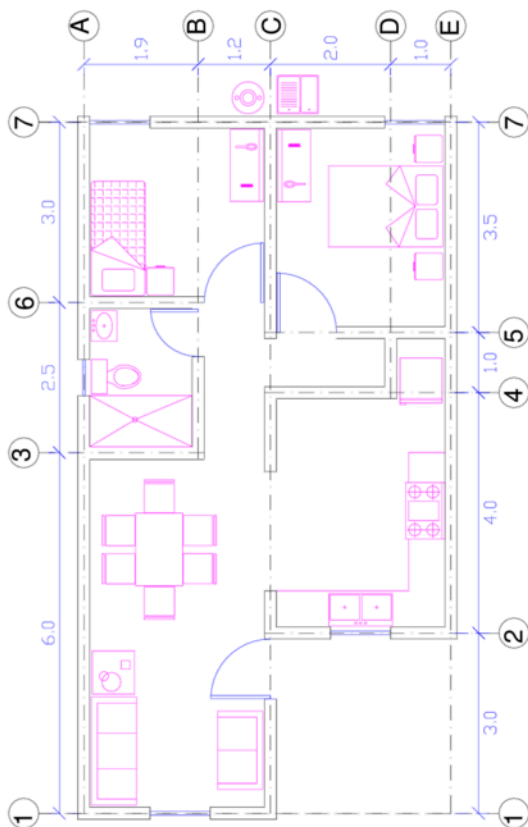
SALA:



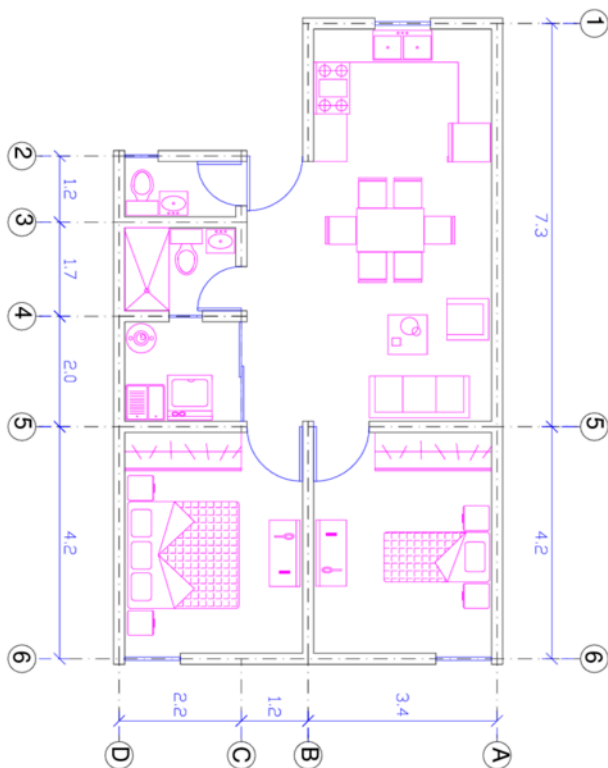
COMEDOR:



CASA TIPO 1



CASA TIPO 2



DIBUJO ARQUITECTÓNICO

1.4 IDENTIFICAR LOS ELEMENTOS DEL DIBUJO ARQUITECTÓNICO PARA APLICARLOS EN LA ELABORACIÓN DE PLANOS.

Competencias Genéricas

Escucha, interpreta y emite mensajes pertinentes en distintos contextos mediante la utilización de medios, códigos y herramientas apropiados.

Desarrolla innovaciones y propone soluciones a problemas a partir de métodos establecidos.

Sustenta una postura personal sobre temas de interés y relevancia general, considerando otros puntos de vista de manera crítica y reflexiva.

Participa y colabora de manera efectiva en equipos diversos.

Es sensible al arte y participa en la apreciación e interpretación de sus expresiones en distintos géneros.

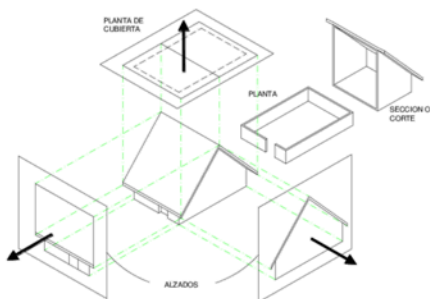
Competencias Profesionales.

Utiliza los principios generales de representación del Dibujo Técnico.

Identifica y resuelve problemas relacionados con las distintas ramas del Dibujo Técnico.

Dibuja planos arquitectónicos, estructurales y de instalaciones, considerando las especificaciones de diseño y normatividad vigente.

1.4.1 Conocer y aplicar los elementos que integren un plano ejecutivo (Plano arquitectónico, fachadas y cortes, planos estructurales, de instalaciones y catastral).



Realización de un proyecto

La arquitectura además de ser una actividad creativa requiere, para su desempeño, seguir un ordenamiento sistemático para encontrar las soluciones a los problemas que son planteados.

Planos ejecutivos: Es el conjunto de planos que constituyen el proyecto ya aceptado y que se refiere a una obra en todos sus detalles para llevarlo a cabo físicamente: planos de plantas arquitectónicas, elevaciones, planos de secciones (cortes, planos de cimentación, planos de azotea y planos de detalle).

Planta arquitectónica: Se les llama plano de planta a la vista superior de una sección (corte). En estos planos se muestra la distribución de las habitaciones, espesor de muros, ejes, dimensiones de cada elemento, proyección de los cortes, etc. (no olvides entre más información tenga un plano es mejor). Generalmente se dibuja un plano de planta por cada piso: pero cuando son varios pisos y todos ellos son iguales, se hace un solo plano y se indica como plano tipo.

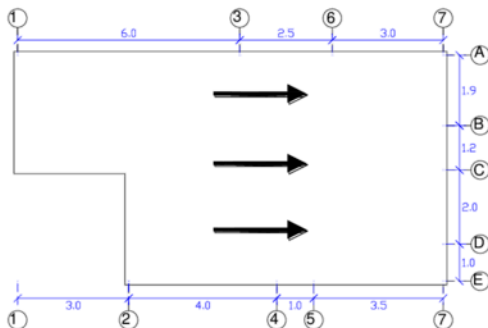
Los planos de planta siempre se dibujan con el frente del edificio hacia abajo.

Submódulo I: Elaborar e Interpretar Planos Arquitectónicos

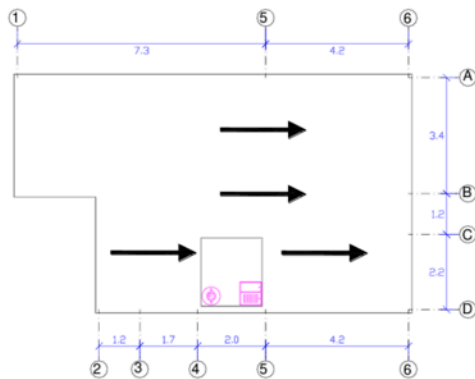
Planta de azotea.

En estos planos se indica la pendiente de las lozas, indicando la bajada pluvial.

CASA TIPO 1



CASA TIPO 2



Submódulo I: Elaborar e Interpretar Planos Arquitectónicos

Fachadas y cortes

No siempre es suficiente un plano de planta y fachada para indicar algunos detalles y se utiliza un plano de corte o sección para indicarlos un poco más claros, como los detalles estructurales, escaleras, uniones de techo, y tramos de líneas hidráulicas, detalles en los baños, etc.

Fachada frontal y posterior

CASA TIPO 1

